



I. CONSTATS

Les femmes sont sous-représentées dans la création d'entreprise au Luxembourg, le pourcentage des femmes parmi les entrepreneurs - environ 20 % - est un des plus bas de la Communauté Européenne

- Ce chiffre est encore plus bas pour des start-ups techniques, ce qui montre l'incubateur « Technoport » à Esch/Alzette qui ne comptait parmi les 56 entreprises acceptées depuis 1998, aucune constituée par une femme.

II. MISSIONS

La structure « Luxembourg Pionnières - l'incubation au féminin » :

- accompagne les femmes ayant un projet de création d'entreprise, également dans le domaine des services innovants aux particuliers et aux entreprises,
- soutient des projets à potentiel économique et créateurs d'emplois durables,
- propose via des partenariats l'hébergement des créatrices à « Nyuko », le « Futur Lab », le « Technoport » ou un autre structure d'hébergement,
- offre aux créatrices l'opportunité de mise en relation avec les autres réseaux de l'univers de la création d'entreprise à Luxembourg et à l'étranger.

III. L'ÉQUIPE DE LUXEMBOURG PIONIÈRES

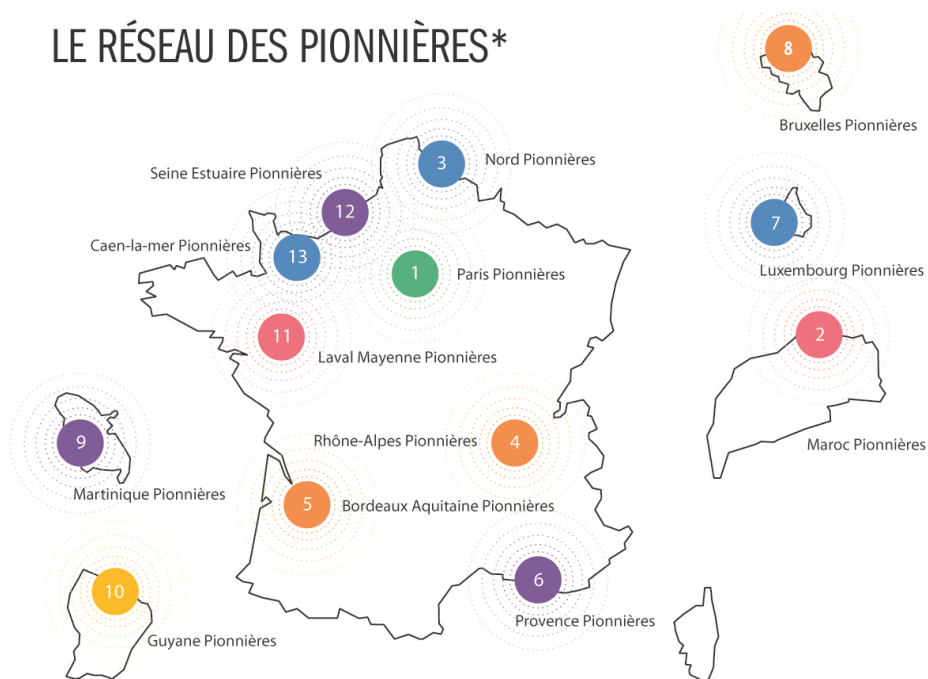
- Rita Knott, Directrice et Coach et Stéphanie Spies, Coordinatrice de projets,
- Christel Klapper, Coach, Cosima Lindemann-Stübbe, Coach et Traudel Schönborn, Coach.

Le programme « Luxembourg Pionnières – l'incubation au féminin » est soutenu par la Maison du Coaching, Mentoring et Consulting a.s.b.l. et accueille des créatrices au Grand-duché de Luxembourg depuis mars 2011.

IV. LES PIONIÈRES

Le réseau Les Pionnières (2008) réunit **les incubateurs et pépinières Pionnières** créés en France et à l'étranger : **Paris Pionnières** (2005) à Paris ; **Normandie Pionnières** (2007) à Caen ; **Côte d'Azur Pionnières** (2008) ; **Nord Pionnières** (2009) à Lille, Saint Pol sur Mer et Denain ; **Rhône-Alpes Pionnières** (2010) à Lyon ; **Bordeaux Aquitaine Pionnières** (2011) à Bordeaux ; **Marseille Provence Pionnières** (2011) à Marseille ; **Martinique Pionnières** (2012) à Fort de France ; **Guyane Pionnières** (2014) à Kourou ; **Seine Estuaire Pionnières** (2014) au Havre ; **Casa Pionnières** (2007), **Rabat Pionnières** (2010) et **Fès Pionnières** (2012) au Maroc ; **Luxembourg Pionnières** (2011) au Luxembourg; **Bruxelles Pionnières** (2011) à Bruxelles

LE RÉSEAU DES PIONIÈRES*



* par ordre de création depuis 2005

V. LES CRÉATRICES EN CHIFFRES DU RÉSEAU LES PIONIÈRES DEPUIS 2005 (LUXEMBOURG PIONIÈRES DEPUIS 3/2011)

- **6 655 (130)** contacts,
- **2 591 (95)** créatrices potentielles reçues pour un premier entretien,
- **919 (64)** créatrices accompagnées avant la création d'entreprise,
- **481 (33)** sociétés créées au sein d'une structure Pionnières,
- **1 518 (33)** emplois créés estimés.

VI. LES PARTENAIRES DE LUXEMBOURG PIONIÈRES

Les Partenaires financiers :



LE GOUVERNEMENT
DU GRAND-DUCHÉ DE LUXEMBOURG
Ministère de l'Économie



LE GOUVERNEMENT
DU GRAND-DUCHÉ DE LUXEMBOURG
Ministère de l'Égalité des chances



Les Partenaires institutionnels :



www.mcmc.lu

www.lespionnieres.org

Luxembourg Pionnières – l'incubation au féminin
Soutenu par la Maison du Coaching Mentoring et
Consulting a.s.b.l.

Siège : 23, Cité Aline Mayrisch L-7268 Bereldange

Tel : +352 33 90 37

Mail : info@mcmc.lu